

26.02.05

**ЭКСПЛУАТАЦИЯ
СУДОВЫХ
ЭНЕРГЕТИЧЕСКИХ
УСТАНОВОК**



кабинет-лаборатория

- **СОЦИАЛЬНО-ЭКОНОМИЧЕСКИХ ДИСЦИПЛИН**





кабинет-лаборатория

• ИНОСТРАННОГО ЯЗЫКА





кабинет

• МАТЕМАТИКИ





кабинет

• ИНФОРМАТИКИ





кабинет

- ЭКОЛОГИЧЕСКИХ ОСНОВ ПРИРОДОПОЛЬЗОВАНИЯ





кабинет

• ИНЖЕНЕРНОЙ ГРАФИКИ





кабинет

• МЕХАНИКИ





кабинет

- **ТЕХНИЧЕСКОЙ ТЕРМОДИНАМИКИ И ТЕПЛОПЕРЕДАЧИ**





кабинет

• МАТЕРИАЛОВЕДЕНИЯ





кабинет

• ТЕОРИИ И УСТРОЙСТВА СУДНА





лаборатория

• МЕТРОЛОГИИ И СТАНДАРТИЗАЦИИ





кабинет

• ТЕХНОЛОГИИ СУДОРЕМОНТА

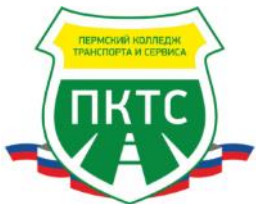




кабинет

- СУДОВЫХ ВСПОМОГАТЕЛЬНЫХ МЕХАНИЗМОВ И СИСТЕМ





кабинет

- **БЕЗОПАСНОСТИ ЖИЗНЕДЕЯТЕЛЬНОСТИ И ОХРАНЫ ТРУДА**

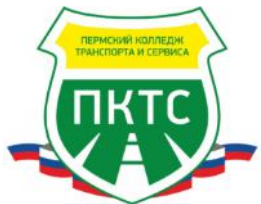




лаборатория

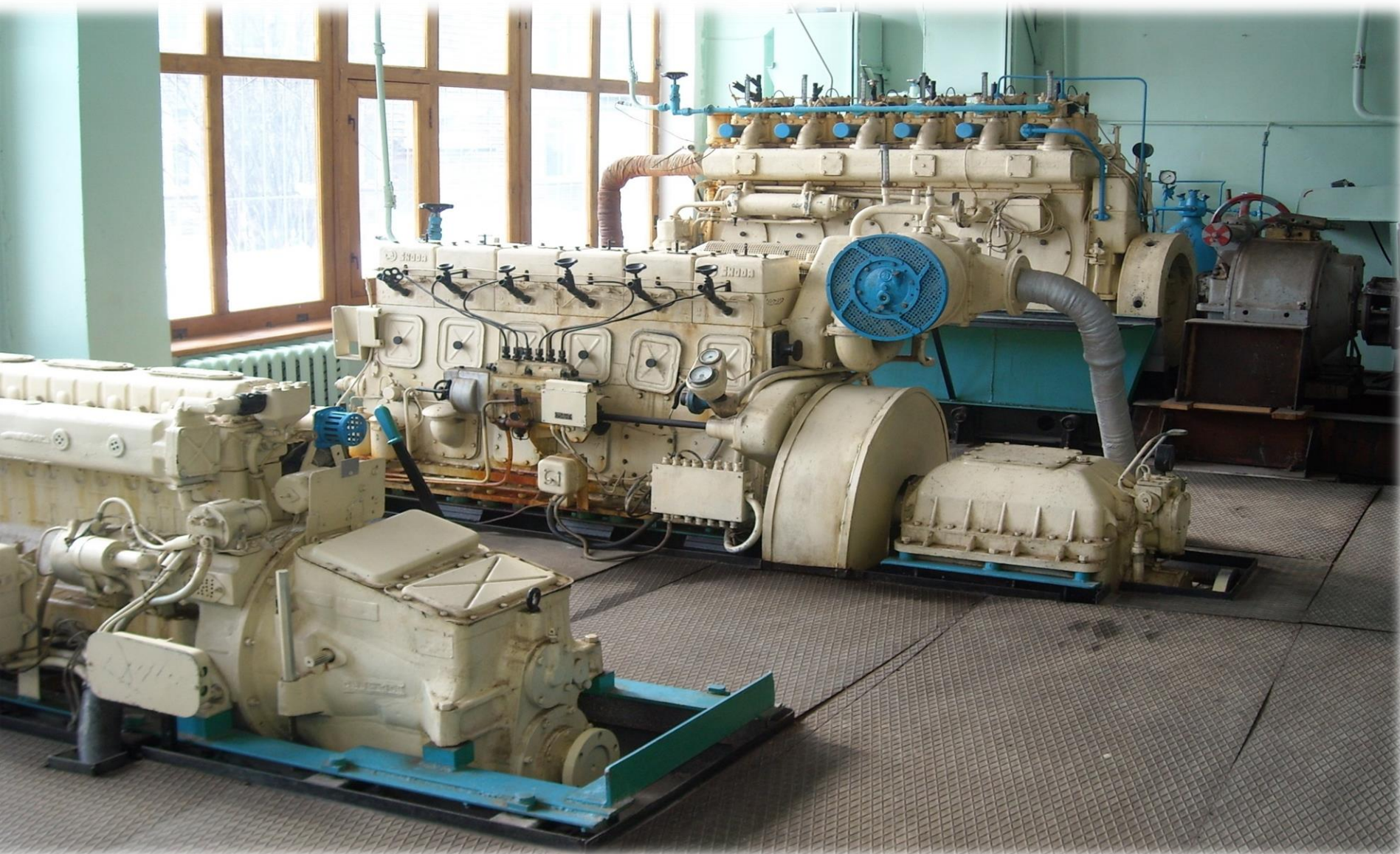
- СУДОВОГО ЭЛЕКТРООБОРУДОВАНИЯ И ЭЛЕКТРОННОЙ АППАРАТУРЫ

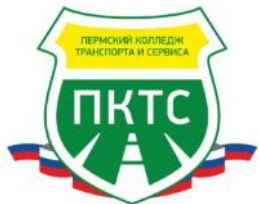




лаборатория

• СУДОВЫХ ЭНЕРГЕТИЧЕСКИХ УСТАНОВОК





мастерская

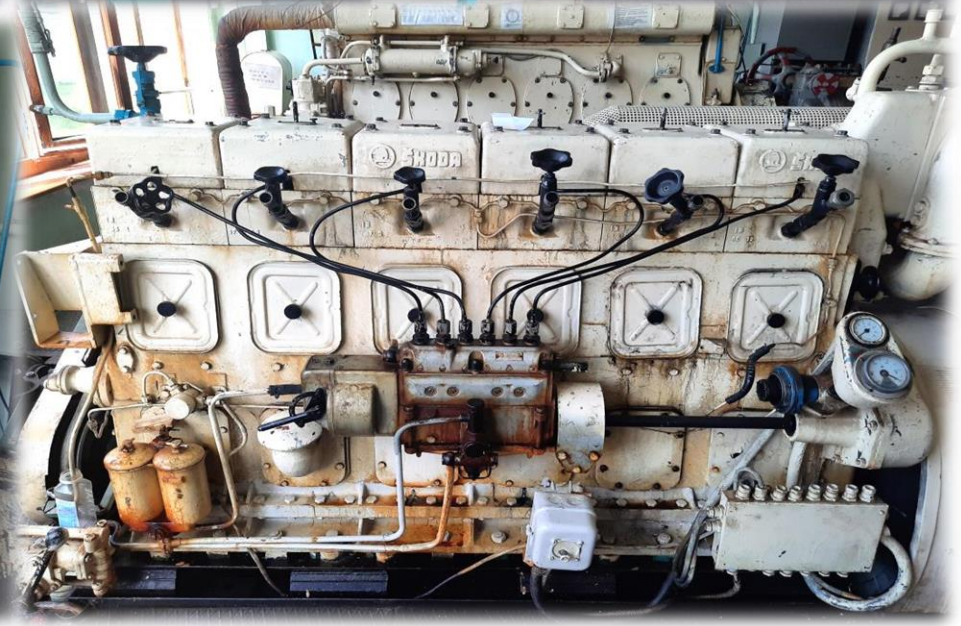
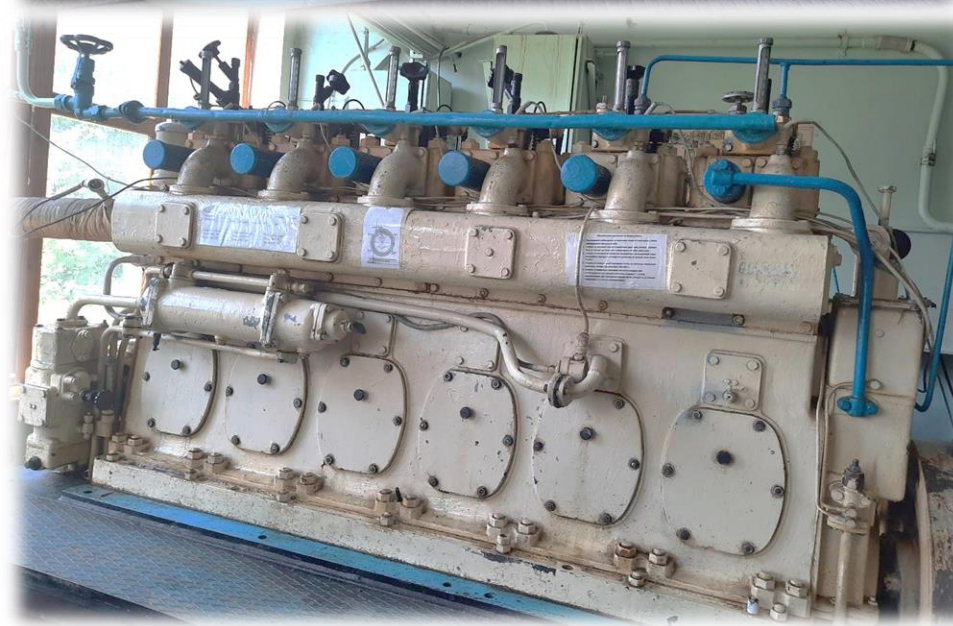
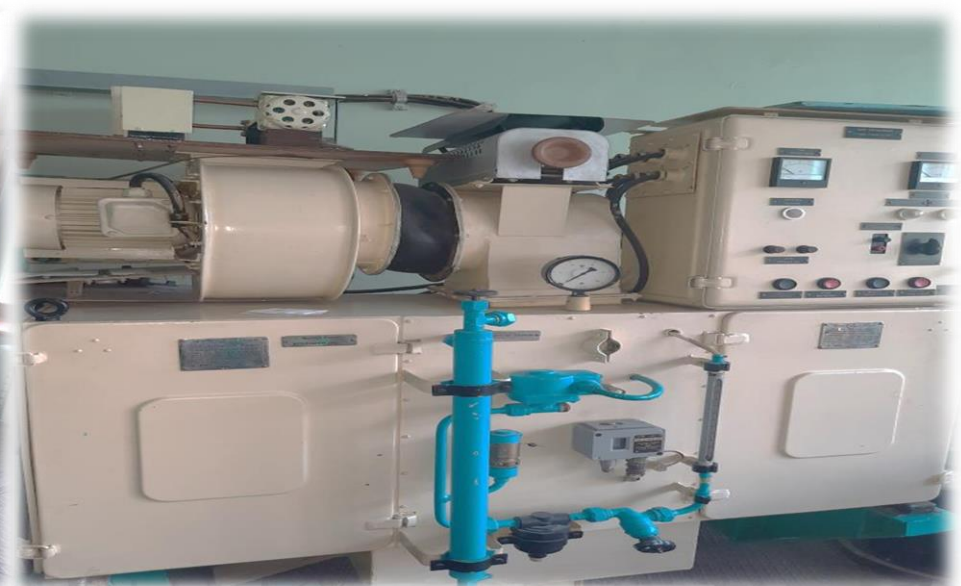
• СЛЕСАРНАЯ





мастерская

• ЭЛЕКТРОМОНТАЖНАЯ



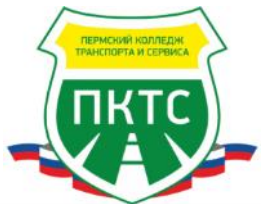


тренажер

• СУДОВОЙ ЭНЕРГЕТИЧЕСКОЙ УСТАНОВКИ

Договор о сотрудничестве от 08.02.2021 с ООО "Большой МАЯК"





СПОРТИВНЫЙ КОМПЛЕКС

• СПОРТИВНЫЕ ЗАЛЫ





СПОРТИВНЫЙ КОМПЛЕКС

• СПОРТИВНЫЕ ЗАЛЫ





спортивный комплекс

- **ОТКРЫТЫЙ СТАДИОН ШИРОКОГО ПРОФИЛЯ С ЭЛЕМЕНТАМИ ПОЛОСЫ ПРЕПЯТСТВИЙ**

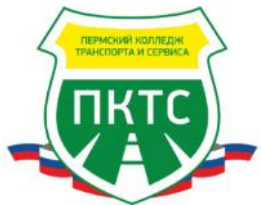




спортивный комплекс

• СТРЕЛКОВЫЙ ТИР





з а л ы

- БИБЛИОТЕКИ

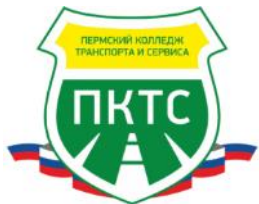




з а л ы

- **ЧИТАЛЬНЫЙ ЗАЛ
С ВЫХОДОМ В СЕТЬ ИНТЕРНЕТ**

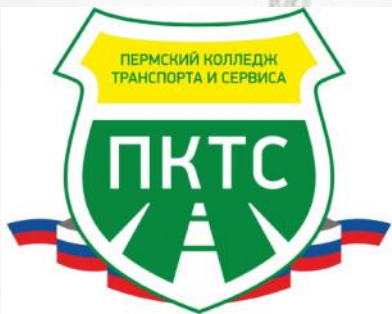




з а л ы

• АКТОВЫЙ ЗАЛ





26.02.05

**ЭКСПЛУАТАЦИЯ
СУДОВЫХ
ЭНЕРГЕТИЧЕСКИХ
УСТАНОВОК**